

# **Ääniwallin esteettömyystiedot**

## **Saattoliikenne**

Pälkäneentiellä on saattoliikenteen jättöpaikka. Jättöpaikalta on 30 metrin matka esteettömälle sisäänkäynnille. Alusta on kuoppaista asfalttia. Jättöpaikalta kuljetaan ylämäkeä vasemmalle kaartuen esteettömälle sisäänkäynnille. Luiska on sisäänkäynnin vasemmalla puolella. Tarvittaessa saattoliikenne voi ajaa ylämäen päälle, josta ovelle noin 20 metriä.



## ***Reitti esteettömälle sisäänkäynnille***

Esteetön sisäänkäynti sijaitsee pääoven vasemmalla puolella. Ennen ulko-ovea on ramppi. Ramppi täyttää Helsinki Priden päivittyneet esteettömyyskriteerit. Tarkempi kuvaus reitistä esteettömälle sisäänkäynnille päivittyy ohjeisiin ennen tapahtumaa.

Mikäli tarvitset apua luiskissa, pyydäthän järjestyksenvalvojilta tai Priden vapaaehtoisilta apua.

## ***Esteetön sisäänkäynti***

Ulko-ovi on kaksiosainen ja tapahtuman aikana Ääniwallin henkilökunta tai Helsinki Priden vapaaehtoiset avustavat ovien avaamisessa tarvittaessa. Sisäänkäynnin kynnyks on 2 cm korkea.

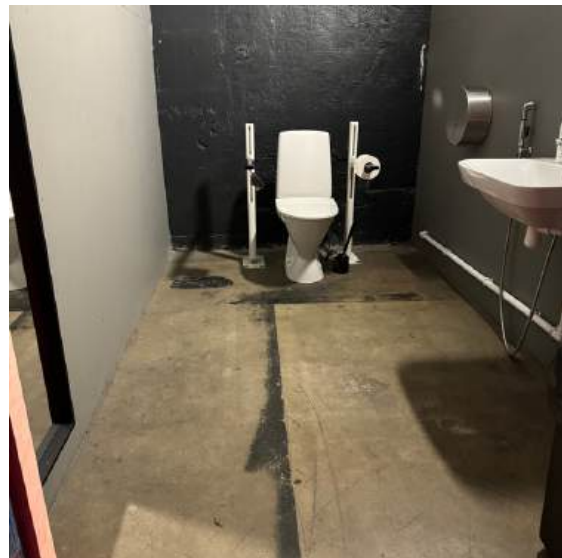
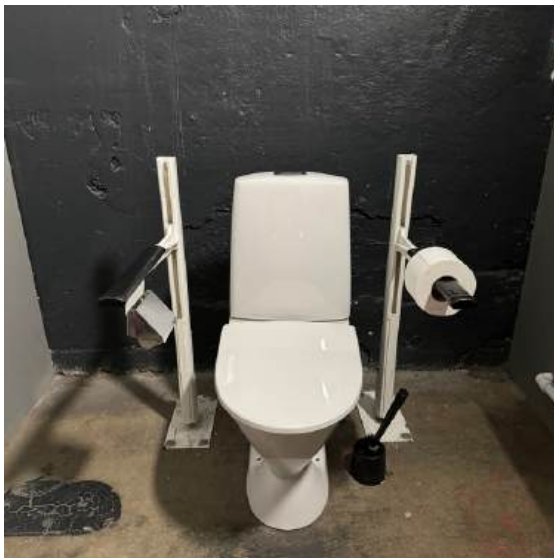


Pääoven jälkeen seuraa toinen ovi, jossa kaksi ovilehteä. Oviaukolla pieni kynnyks. Molemmat ovilehdet ovat auki koko tapahtuman ajan.



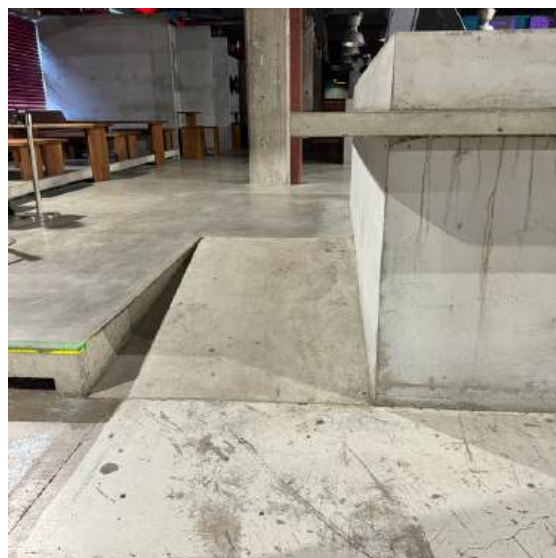
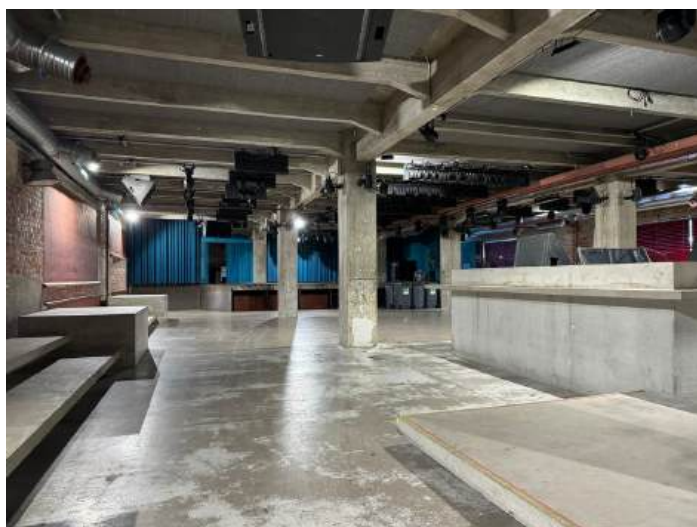
## ***Esteetön WC***

Tapahtumapaikalla on yksi esteetön WC ja se sijaitsee narikan takana vasemmalla puolella. Kulkureitti on esteetön. WC:seen tarvitaan erillinen avain, jonka saa pyytämällä narikasta. WC:n ovesta mahtuu kulkemaan apuvälineen kanssa. WC:n ovesta ei ole käsijohtetta. WC istuimen molemmin puolin on tukikaiteet.



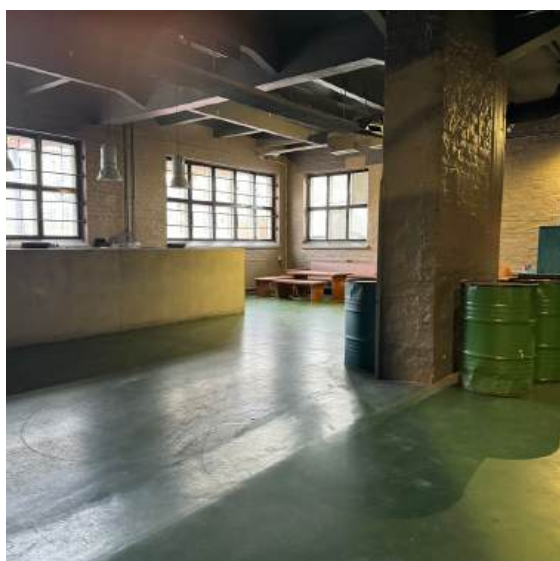
## **Room 1**

Isossa salissa (Room 1) on tasoeroja ja yksittäisiä askelmia. Tilassa on oltava varovainen, jotta askelmilta ei putoa. Lattiapinta on betonia. Katsomoalueelle on esteetön kulku. Baaritiskille pääsee katsomoalueelta kahta eri puolilla salia olevaa liuskaa pitkin. Liuskat ovat oikealla ja vasemmalla puolella.



## **Room 1+1**

Pieni sali (Room 1+1) on esteetön ja sinne on esteetön kulku. Baaritiski sijaitsee samassa tilassa esiintymislavan kanssa. Pieni sali on samassa tasossa kuin iso sali ja siirtyminen näiden kahden tilan välillä on esteetöntä.



## **Yleistä**

Tapahtumapaikkanaan toimii Ääniwallin iso ja pieni sali, jotka ovat samassa kerroksessa. Tiloissa on hämärää. Avustajat ja tulkit mukaan ilmaiseksi. Mikäli tarvitset esteettömyysasioihin lisätietoja, voit olla yhteydessä [salla@pride.fi](mailto:salla@pride.fi).

***Esteettömyystiedot koonnut Riikka Kampara***

# ***Ääniwalli***

## ***Accessibility information***

### ***Pick-up and drop-off area***

There is a drop-off area on Pälkäneentie. The distance from the drop-off area to the accessible entrance is 30 metres. The surface is uneven asphalt with potholes. From the drop-off area, the route to the accessible entrance goes uphill, curving to the left. The ramp is located on the left side of the entrance. If necessary, drop-off traffic may drive to the top of the hill, from where the distance to the door is approximately 20 metres.



## ***Route to the accessible entrance***

The accessible entrance is located to the left of the main entrance. There is a ramp before the exterior door. The ramp meets the updated accessibility criteria of Helsinki Pride. A more detailed description of the route to the accessible entrance will be added to the instructions before the event.

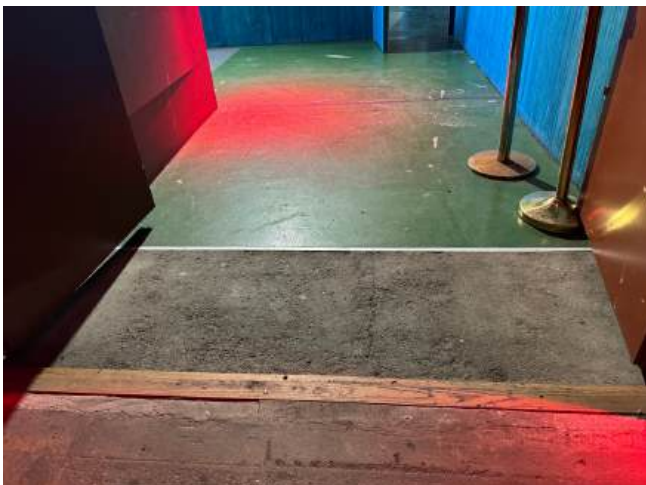
If you need assistance on the ramps, please ask the security staff or Pride volunteers for help.

## ***Accessible entrance***

The exterior door is double-leafed, and during the event, Ääniwalli staff or Helsinki Pride volunteers will assist with opening the doors if needed. The entrance threshold is 2 cm high.



After the main entrance, there is a second double-leaf door. There is a small threshold at the doorway. Both door leaves will remain open throughout the event.



## ***Accessible entrance***

After this, there is one more door with a small threshold.

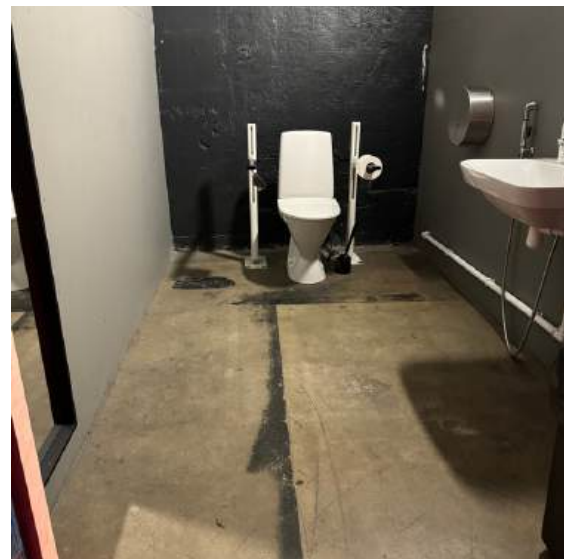


The cloakroom is located directly after the third door and is accessible. The cloakroom is supervised.



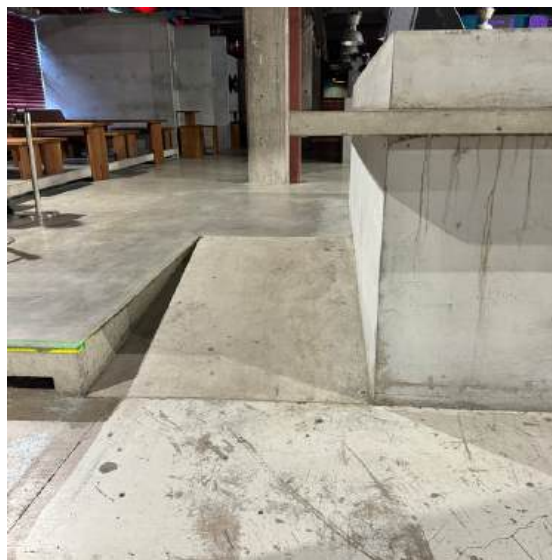
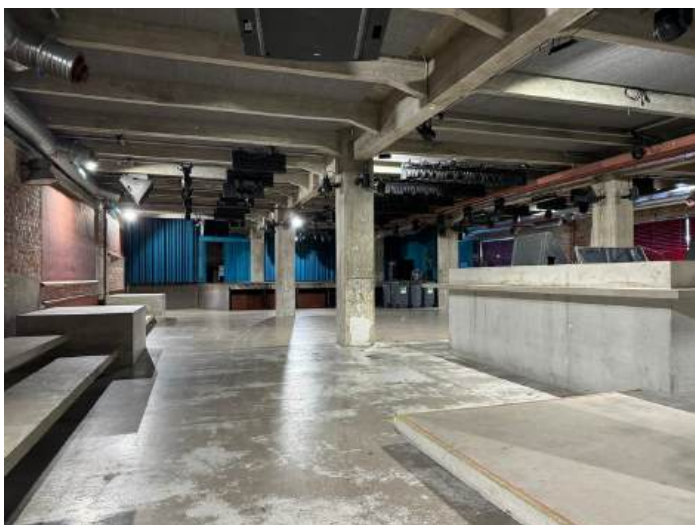
## ***Accessible toilet***

The venue has one accessible toilet, located behind the cloakroom on the left-hand side. The route to the toilet is accessible. A separate key is required to access the toilet and can be requested from the cloakroom staff. The toilet door is wide enough for access with a mobility aid. There is no grab rail on the toilet door. There are support rails on both sides of the toilet seat. There are support rails on both sides of the toilet seat.



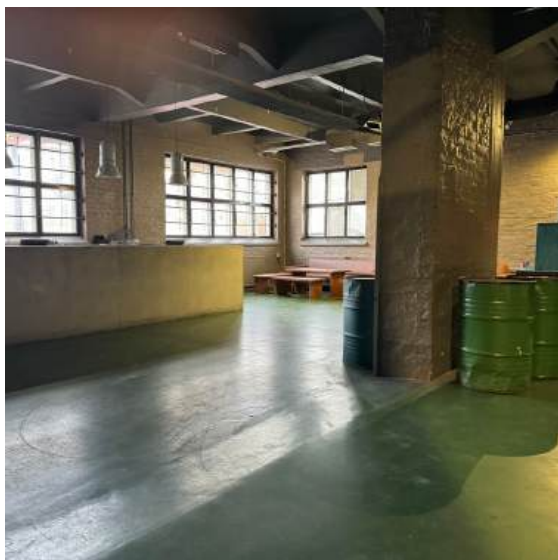
## **Room 1**

The main hall (Room 1) has level differences and individual steps. Care should be taken in the space to avoid falling from the steps. The floor surface is concrete. The viewing area is accessible. The bar counter can be accessed from the viewing area via two ramps located on opposite sides of the hall. The ramps are on the right-hand and left-hand sides.



## **Room 1+1**

The small hall (Room 1+1) is accessible and can be reached via an accessible route. The bar counter is located in the same space as the stage. The small hall is on the same level as the main hall, and movement between the two spaces is accessible.



## **General**

The event takes place in the large and small halls of Ääniwalli, which are located on the same floor. The spaces are dimly lit. Personal assistants and interpreters are admitted free of charge.

If you need further information regarding accessibility, you can contact [salla@pride.fi](mailto:salla@pride.fi).

**Accessibility information compiled by  
Riikka Kampara.**